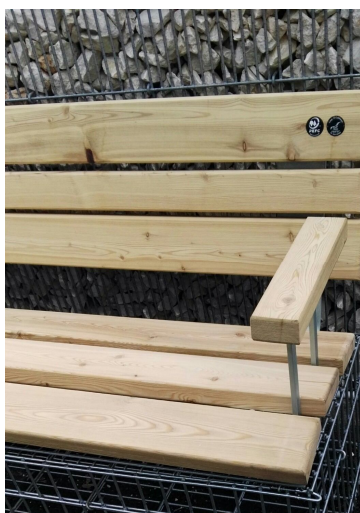


MOD. SARCA



MOD. MOLINA



PANCHINE - BANCHE - BENCH - BANCO - БАНК
MOD. MOLINA - MOD. SARCA

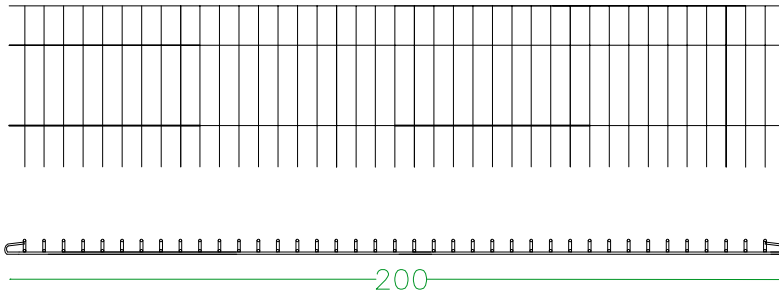
GARDEN
LINE

cod. GAB062005040

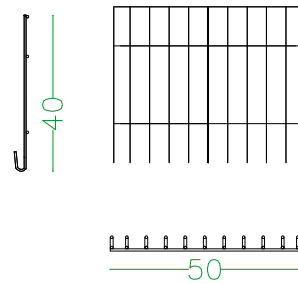
GABBIA 200 x 50 x 40 cm.

filo aluzincato diam. 6 mm - maglia 200/100 x 50 mm

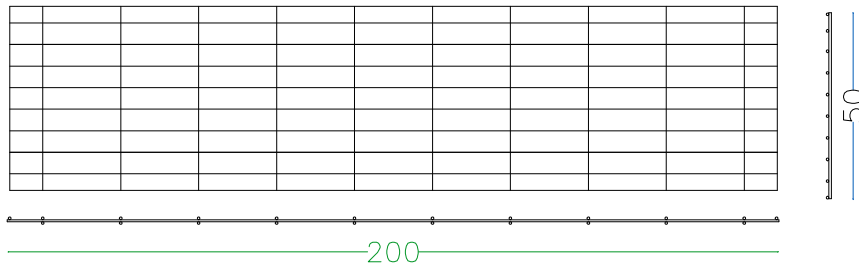
nr. 2 pz. Laterale lungo 200 x H.40 cm



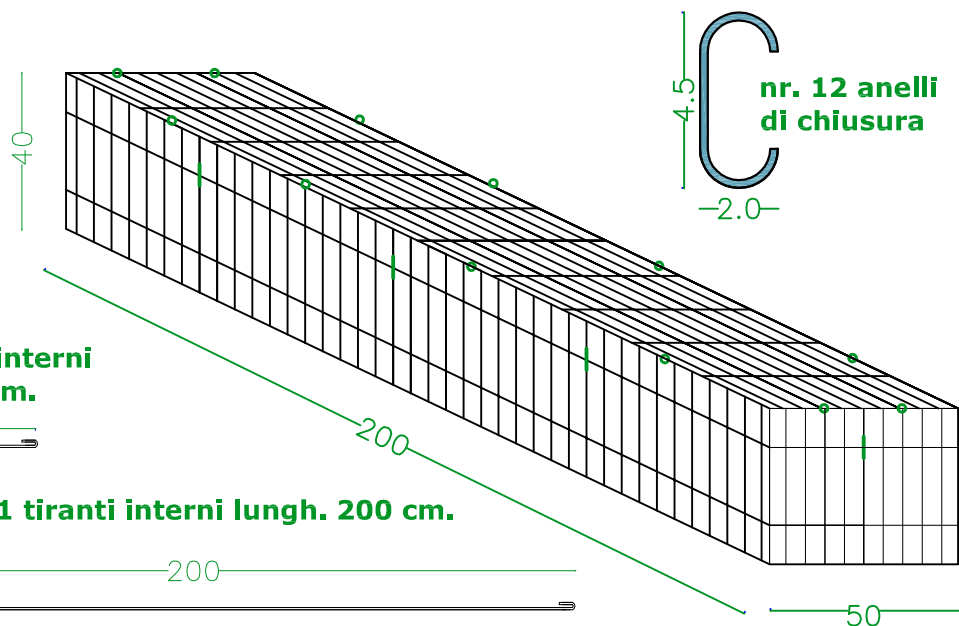
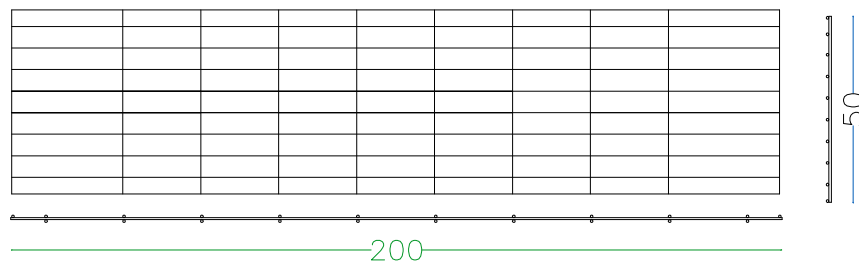
nr. 2 pz. Laterale corto 50 x H.40 cm



nr. 1 pz. pavimento 200 x 50 cm



nr. 1 pz. coperchio 200 x 50 cm



nr. 3 tiranti interni
lungh. 50 cm.

nr.1 tiranti interni lungh. 200 cm.

PESO DELLA GABBIA VUOTA 36 KG

rev. 2021

GARDEN
LINE
PANCHINE - BANCHE - BENCH - BANCO - БАНК
MOD. MOLINA - MOD. SARCA



PANCHINE

SCHEMA DESCRITTIVA

Le panche (sedute per gabbie) dei seguenti modelli:

- Modello **GARDA** (seduta senza schienale)
- Modello **SARCA** (Seduta con schienale)
- Modello **MOLINA** (Seduta con schienale e braccioli)

sono realizzate appositamente per essere montate sui Gabbioni LedroSteel-box pre-riempiti con pietrame di varia natura, sollevata e posizionate in loco tramite pettini certificati.

Attenzione: la stabilità della panca è affidata al peso dato dal riempimento della gabbia. E' fatto divieto esporre in parchi o luoghi pubblici la seduta montata sulla gabbia vuota.

Descrizione Prodotto:

Gabbione: modello LedroSteel-box, in rete metallica elettrosaldata con rivestimento in lega zinco-alluminio, con maglia 50 x 200 mm, trasportabili e posizionabile da riempita tramite pettini con marcatura CE.

Sistema panca: Realizzate con supporti e ancoraggi in piatta di acciaio sezione 80 x 10 mm protetti da zincatura elettrolitica, deposito di zincatura media sulla superficie di 12 µm (minima 5 massima 20 µm), resistenza alla nebbia salina di circa 150 ore. A richiesta i particolari in acciaio possono essere verniciati dei colori della gamma RAL con verniciatura industriale con polveri epossidiche cotte a forno.

Le assi sono in legno di larice realizzate con segato squadrato di larice qualità 0-I piallate e smusso raggio 9 mm. Su tutti gli spigoli e tasche di resina eliminate su tutta l'asse. Il legno di larice da noi usato è certificato PEFC (certificazione di filiera del legname proveniente da boschi gestiti in maniera sostenibile e regolarmente controllati da ispettori indipendenti).

Sequenza montaggio panche modello

1. Montare le assi sui supporti in metallo seguendo le indicazioni dell'immagine 1-MontaggioSchienale e 2-Montaggio Seduta. Va montata la prima l'asse a bordo ferro (la raggiatura dell'asse in legno deve essere a bordo ferro) e successivamente le altre assi distanziate, per la seduta di 3,0 cm una dall'altra e per lo schienale di 2,0 cm una dall'altra. Utilizzare le viti mordenti per legno 4,5 x 45
2. Montare sul coperchio della gabbia a distanza corretta i due supporti di pinzatura della seduta. Riferimento immagine 3-MontaggioFerriSulCoperchio.BMP. Ogni supporto è composto da una piatta spessore 5 mm. (interno gabbia) e una piatta spessore 15 mm. (esterno gabbia) con fori filettati per montaggio della seduta. Utilizzare i bulloni M8x 30 con rondelle in dotazione
3. Montare la seduta assemblata precedentemente sul coperchio della gabbia utilizzando i bulloni antifurto in dotazione.
4. Trasportare la gabbia assemblata, riempita e compattata sul cantiere e posizionarla nel luogo desiderato tramite pettini di sollevamento.
5. Montare la seduta pre-assemblata sulla gabbia fissandola tramite bulloni antifurto in dotazione.